

Tubi Ø 20x1.5

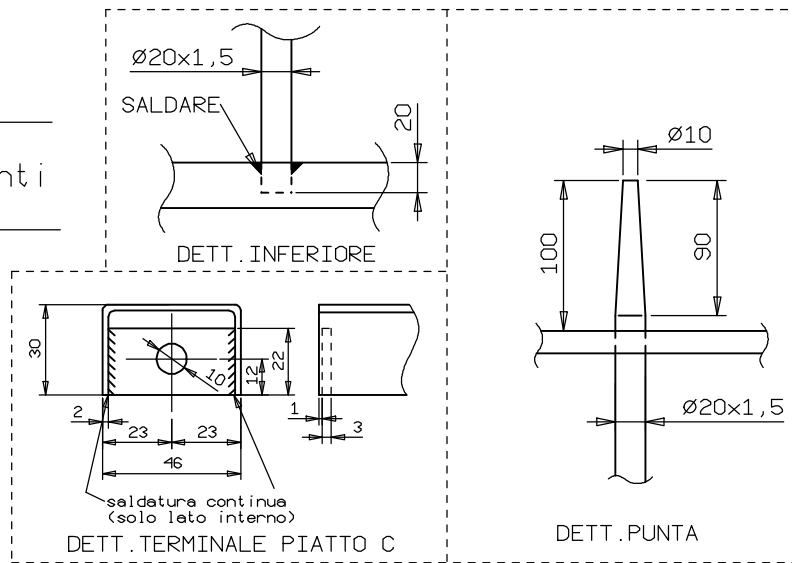
Bordatura C 45x30x2

Trattamento sup. \_\_\_\_\_

Verniciatura con resine termoindurenti  
colore: RAL \_\_\_\_\_

**N.B:** I pannelli non devono presentare:  
bave di taglio,  
grumi di zinco,  
deformazioni di qualsiasi tipo

freccia su entrambi i profili a C:  $\pm 2\text{mm max}$   
D1-D2 =  $\pm 2\text{mm max}$



Materiale S235JR EN 10025 idoneo al trattamento di zincatura a caldo per immersione classe 1 secondo normativa UNI EN 10025-2.

In alternativa può essere di Classe 3 secondo stessa norma.

CODICE GREZZO	CODICE ZINCATO EN ISO 1461	N. pezzi	A	B	C	D	H	KG GR cad	KG ZN cad	KG tot
1I79003601	1I89053601		2000	1992	50	1892	930	16	18	
1I79003602	1I89053602		2000	1992	50	1892	1230	20	22	
1I79003603	1I89053603		2000	1992	50	1892	1330	21	23	
1I79003604	1I89053604		2000	1992	50	1892	1430	22	24	

Scala: \_\_\_\_\_ Data: 19/4/23

Dis: \_\_\_\_\_ Approv: RUtec

**LIBRA** INDUSTRIALE SpA

DISEGNO N.

01-0365

Denominazione:

PANNELLI TIPO CONICA STANDARD

Rev05