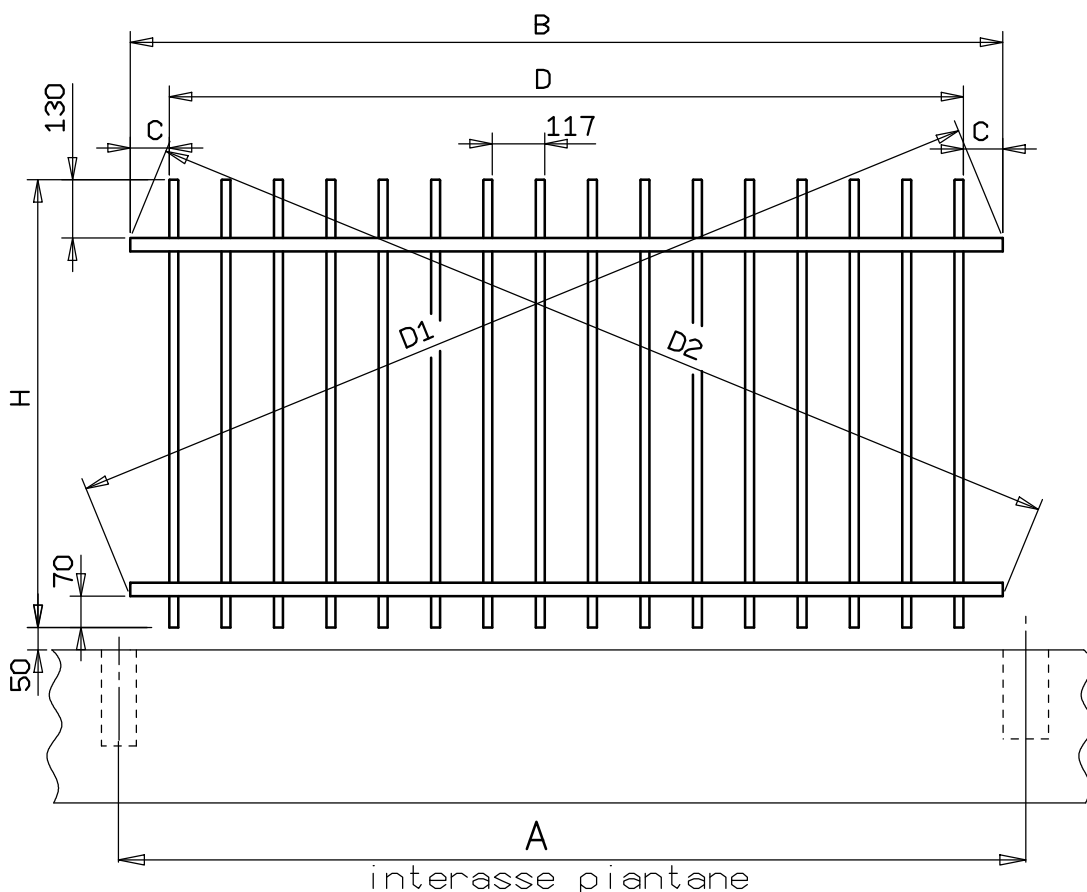
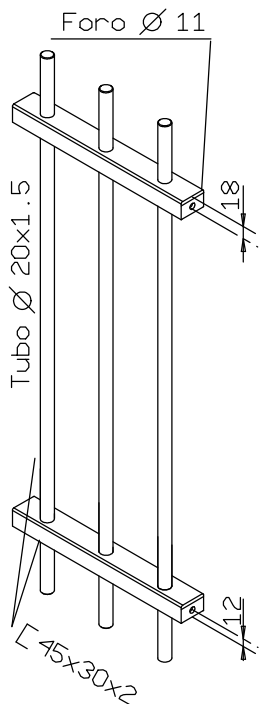
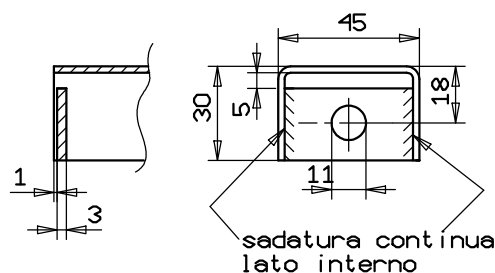


GIUNONE



DETT. TERMINALE PIATTO C



Tubi \varnothing 20x1.5

Bordatura \sqsubset 30x45x30 sp 2

N° 2 bulloni { Vite: M8 x 80 TCEI zincato
Dado: M8 zincato
Rondella n°2 De=20

Trattamento sup. _____

Verniciatura res. termoindurenti: _____ COLORE _____

Freccia su entrambi i profili a C: ± 2 mm max
D1-D2 = ± 2 mm max

N.B: I pannelli non devono presentare:
bave di taglio, grumi di zinco,
deformazioni di qualsiasi tipo

(*) Materiale Fe 360B S235JR EN 10025 idoneo al trattamento di zincatura a caldo per immersione classe 1 secondo normativa UNI EN 10025-2 (Aprile 2005).
In alternativa può essere di Classe 3 secondo stessa norma.

CODICE GREZZO(*)	CODICE ZINCATO EN ISO 1461	N. pezzi	A	B	C	D	H	KG GR cad	KG ZN cad	KG tot
1I79003731	1I89053731		2000	1950	87.5	1775	1000	17.4	18.4	
1I79003732	1I89053732		2000	1950	87.5	1775	1200	19.6	20.8	
1I79003733	1I89053733		2000	1950	87.5	1775	1300	20.7	21.9	

Scala: _____ Data: 19/11/21
Dis: _____ Approv: RUtec

LIBRA INDUSTRIALE SpA

DISEGNO N.
01-0377
Rev06

Denominazione: PANNELLO GIUNONE