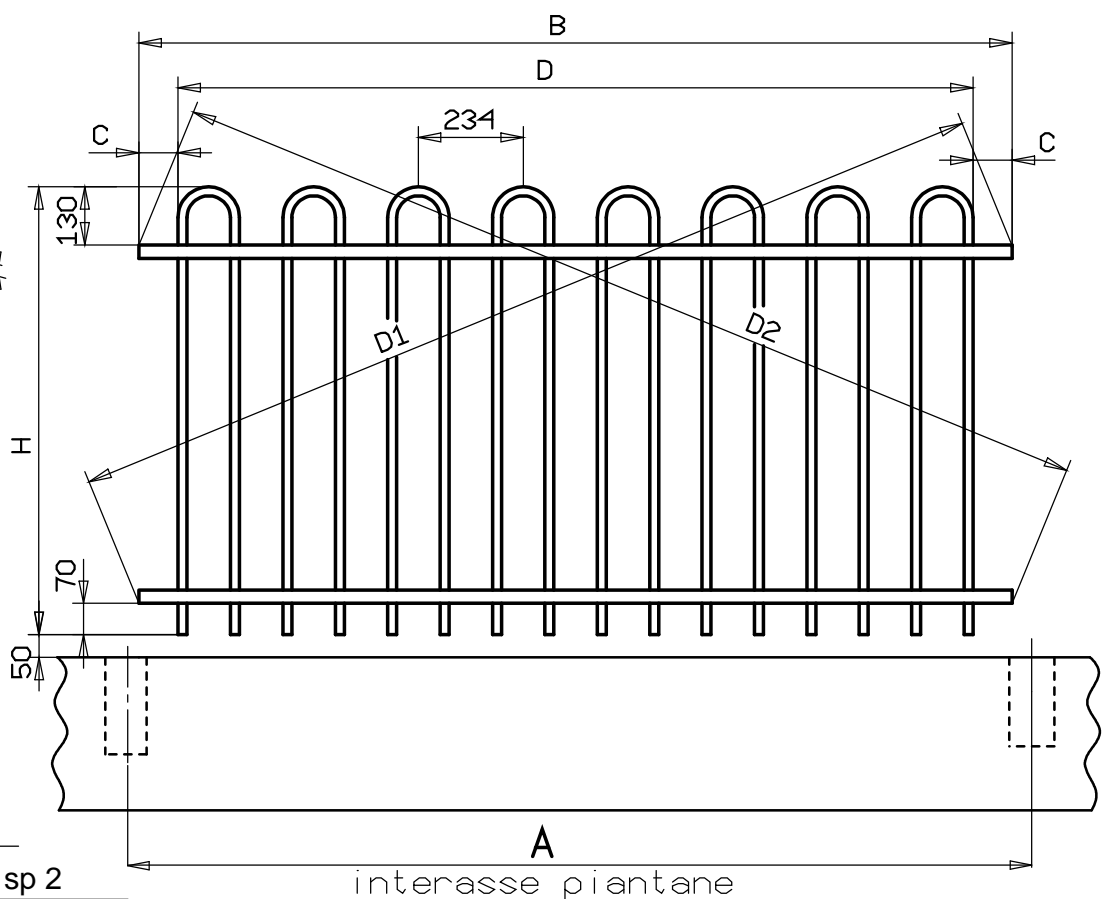
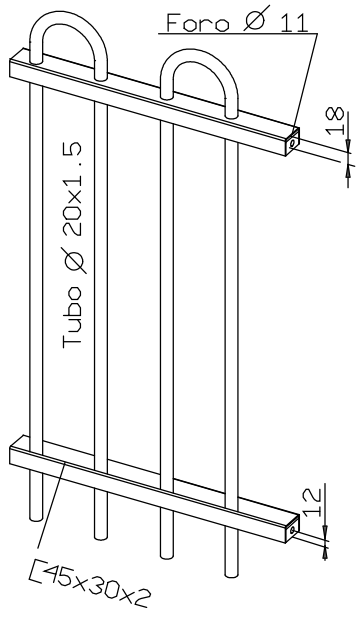


MEDUSA



Tubi $\varnothing 20 \times 1.5$
 Bordatura $\sqcup 30 \times 45 \times 30$ sp 2

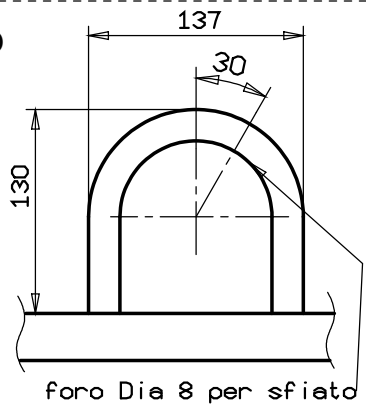
N° 2 bulloni { Vite: M8 x 80 TCEI zincato
 Dado: M8 zincato
 Rondella n°2 De=20

Freccia su entrambi i profili a C: $\pm 2\text{mm}$ max
 $D1-D2 = \pm 2\text{mm}$ max

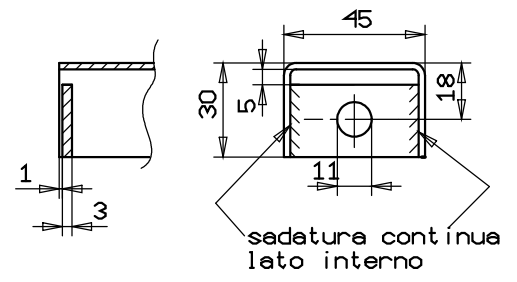
Trattamento sup. _____
 Verniciatura res. termoindurenti: _____ COLORE _____

N.B: I pannelli non devono presentare:
 bave di taglio, grumi di zinco,
 deformazioni di qualsiasi tipo

DETT. ARCO



DETT. TERMINALE PIATTO C



(*)Materiale Fe 360B S235JR EN 10025 idoneo al trattamento di zincatura a caldo per immersione classe 1 secondo normativa UNI EN 10025-2 (Aprile 2005).
 In alternativa può essere di Classe 3 secondo stessa norma.

CODICE GREZZO(*)	CODICE ZINCATO EN ISO 1461	N. pezzi	A	B	C	D	H	KG GR cad	KG ZN cad	KG tot
1I79003721	1I89053721		2000	1950	87.5	1775	1000	18.9	20.0	
1I79003722	1I89053722		2000	1950	87.5	1775	1200	20.0	21.2	
1I79003723	1I89053723		2000	1950	87.5	1775	1300	20.6	21.8	

Scala: _____ Data: 08-06-16
 Dis: _____ Approv: RUtec

LIBRA INDUSTRIALE SpA

DISEGNO N.
01-0378

Denominazione: **PANNELLO MEDUSA**

Rev03